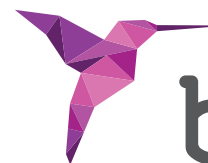
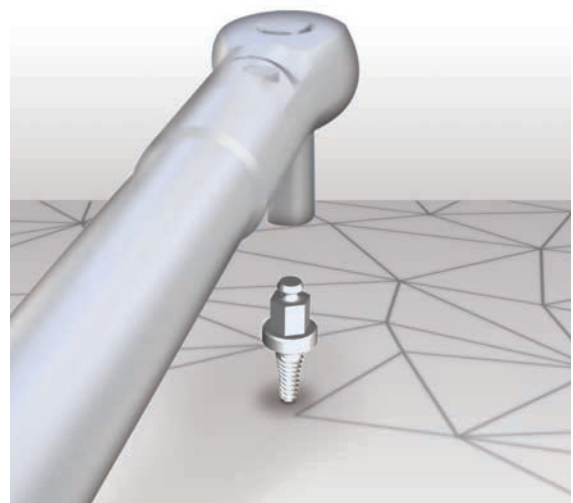


# IMPLANTAT- EXTRAKTIONS- SYSTEM



**bti.**<sup>®</sup>

Human  
Technology



# Human Technology

## IMPLANTAT-EXTRAKTIONS-SYSTEM

### KIT KEXIM



DAS EINZIGE SYSTEM auf dem Markt, das in jeder Situation eine atraumatische Extraktion von Implantaten mit Innen- als auch mit Außenverbindung sicherstellt.

**KEXIM** Besteht aus Explantationsset incl. Handgriff, 200 Ncm Ratsche, sterilisierbare Box, 10 exklusive Extraktoren (zwei von jeder Größe) und 3 Ratscheneinsätze.

**KEXIM2** Besteht aus vier exklusiven Extraktoren (zwei von jeder Größe) und einem Bohrer, speziell konzipiert zur Extraktion von Implantaten mit sehr tief liegenden Innenverbindungen und vielen Gewindegängen.

DAS ERSTE VON BTI PATENTIERTE SYSTEM FÜR EINE SICHERE EXTRAKTION

### Extraktions-Set

Extraktion von osseointegrierten Implantaten, wenn diese nicht mehr in Funktion oder bei einer neuen prothetischen Situation unnötig geworden sind.

### Trepanbohrer-Set

Ein Set mit atraumatischen Trepanbohrern ermöglicht, durch einen ultrafeinen Schnitt der ersten 3 Millimeter, das Eröffnen im Bereich der höchsten Osseointegration bei gleichzeitigem Erhalt des umliegenden Knochens.

# KOMPONENTEN DES KIT KEXIM

DREHMOMENTRATSCH  
MIT 200 NCM.



Diese Ratsche bricht dank eines hohen Drehmoments die Verbindung zwischen dem Knochen und dem Implantat auf, was die Extraktion erleichtert. Bei einem Drehmoment von über 200 Ncm löst die Ratsche durch Abknicken des Kopfes aus und der Vorgang wird unterbrochen. Mittels eines zylindrischen Hilfstells wird die Ratsche wieder in die Ausgangsposition zurückgesetzt.



RATSCHENEINSÄTZE

Set mit Ratscheneinsätzen (kurz, lang, extra-lang) für verschiedene klinische Situationen.



HANDGRIFF MDPT

In Verbindung mit dem Ratscheneinsatz wird der Extraktor zum Implantat geführt und positioniert.



EXTRAKTOREN\*

Fünf Extraktoren unterschiedlicher Breite und Länge für die Bandbreite unterschiedlicher Systeme auf dem Markt.

Im Bedarfsfall können sie je nach Tiefe der Verbindung individuell mit einer Diamantscheibe gekürzt werden.

Es handelt sich um Einweginstrumente, um eine optimale Funktion sicherzustellen.

*\*Beim schmalsten Extraktor (EXIME – Nr. 0) nie ein Drehmoment von 70Ncm überschreiten. Hierfür die Drehmomentratsche LLT200 durch die Drehmomentratsche LLMQ ersetzen.*

# KOMPONENTEN DES KIT KEXIM 2

BOHRER DRL-E

Dieser Bohrer wurde speziell dazu designed, um Implantate mit abgerundetem Innenleben zu präparieren (Entfernung des Implantat-Innengewindes).



EXTRAKTOREN EXIML-A UND EXIML-B

Zwei neue Extraktoren stehen zur Verfügung. Sie ermöglichen die atraumatische Extraktion von Implantaten mit sehr tief liegenden Innenverbindungen und vielen Gewindegängen.

*HINWEIS: KEXIM 2 ist für Anwender gedacht, die bereits mit KEXIM arbeiten.*

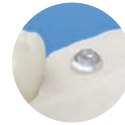
# EINFACHE UND PRÄZISE ANWENDUNG

# 1

**1. Auswahl des geeigneten Extraktors.** Der Extraktor ist in Abhängigkeit der Form der Innen- oder Außenverbindung auszuwählen



EXTERNE VERBINDUNG

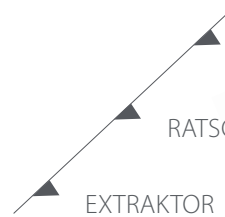


INTERNE VERBINDUNG



# 2

**2. Manuelles Positionieren des Extraktors im Gewinde** bzw. der Verbindung des Implantats durch Drehen gegen den Uhrzeigersinn mittels Handgriff und Ratscheneinsatz.



HANDGRIFF MDPT

RATSCHENEINSATZ

EXTRAKTOR



# 3

**3. Aufsetzen der Drehmomentratsche** und Drehen gegen den Uhrzeigersinn.



# 4

**4. Vorsichtig das Drehmoment gegen den Uhrzeigersinn ausüben**, bis das Implantat vollständig extrahiert wurde.



Falls das angewandte Drehmoment (200 Ncm) für die Extraktion nicht ausreicht, wird die Drehmomentratsche in ihre Ausgangsposition zurückgesetzt und der Vorgang bis zu 3 mal wiederholt, indem die Spannung einige Sekunden lang gehalten wird. Falls das Implantat weiterhin nicht extrahiert werden kann, wird mit einem Trepanbohrer 2-3mm tief zirkulär um das Implantat herum gebohrt und die Arbeitsschritte zur Extraktion mit der Drehmomentratsche wiederholt.

## TREPANBOHRER-SET

### BTI-LÖSUNG FÜR EINE ATRAUMATISCHE EXTRAKTION

### TREPANBOHRER

Zylindrische und hohle Bohrer zum zirkulären Schneiden des die Implantate umgebenden Knochens. Sie sind in vier verschiedenen Durchmessern abhängig von der Breite des Implantats lieferbar:

- **Tiny:** FTEX37-5                   Innen-Ø: 3,7mm
- **Universal:** FTEX43-5           Innen-Ø: 4,3mm
- **Universal plus:** FTEX51-5   Innen-Ø: 5,1mm
- **Wide:** FTEX57-5               Innen-Ø: 5,7mm

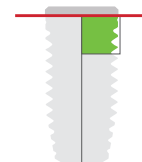


### VORTEILE:

- Ermöglichen einen ultrafeinen Schnitt bei den ersten 5 Millimetern, da sie dort dünner sind. Sie schützen dabei den umliegenden Knochen, was besonders bei atrophierten Kiefern von Bedeutung ist.

### MILLIMETERGENAUE BOHRUNG

Eine Bohrung von nur 2-3mm verringert das maximale Drehmoment um mindestens die Hälfte, um die Verbindung zwischen Implantat und Knochen zu brechen. Dies stellt eine erfolgreiche Explantation sicher.





**BTI Biotechnology Institute**  
San Antonio, 15 · 5º  
01005 Vitoria-Gasteiz  
(Álava) · SPANIEN  
Tel.: +34 945 140 024  
Fax: +34 945 135 203  
bti@bticomercial.com

[www.bti-biotechnologyinstitute.com](http://www.bti-biotechnologyinstitute.com)

**USA**  
1730 Walton Road  
Suite 110  
Blue Bell, PA 19422-1802 · USA  
Tel.: (12) 156 464 067  
Fax: (12) 156 464 066  
info@bti-implant.us

**UK**  
870 The Crescent  
Colchester Business Park · Colchester  
Essex CO49YQ · Vereinigtes Königreich  
Tel.: (44) 01206580160  
Fax: (44) 01206580161  
info@bti-implant.co.uk

**DEUTSCHLAND**  
Mannheimer Str. 17  
75179 Pforzheim · Deutschland  
Tel. +49 (0) 7231 428060  
Fax +49 (0) 7231 4280615  
info@bti-implant.de

**ITALIEN**  
Piazzale Piola, 1  
20131 Mailand · Italien  
Tel.: (39) 02 7060 5067  
Fax: (39) 02 7063 9876  
bti.italia@bti-implant.it

**MEXIKO**  
Ejercito Nacional Mexicano 351, 3A  
Col. Granada Delegación Miguel Hidalgo  
México DF · CP 11520 · Mexiko  
Tel.: (52) 55 52502964  
Fax: (52) 55 55319327  
bti.mexico@bti-implant.com

**PORTUGAL**  
Praça Mouzinho de Albuquerque 113, 5º  
4100-359 Porto · Portugal  
Tel.: (351) 22 120 1373  
Fax: (351) 22 120 1311  
bti.portugal@bticomercial.com



**BTI**  
**BIOTECHNOLOGY INSTITUTE**

SCANNEN SIE DIESEN CODE mit Ihrem Handy, und erfahren Sie mehr über das **BTI Biotechnology Institute**.

